

売地

(公簿) 2,093.00m²

J R 常磐線

土浦駅

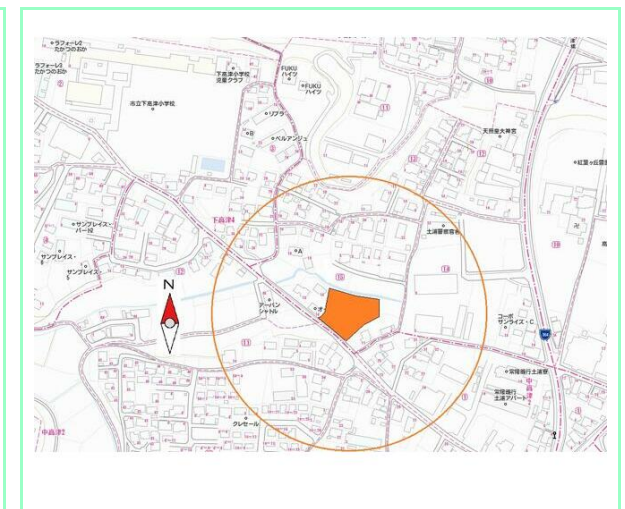
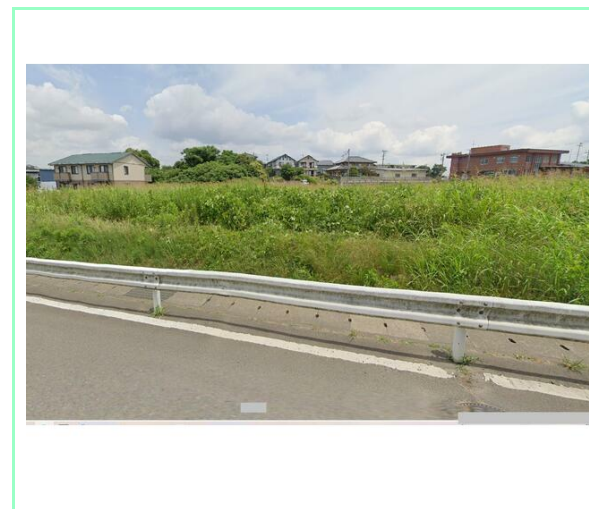
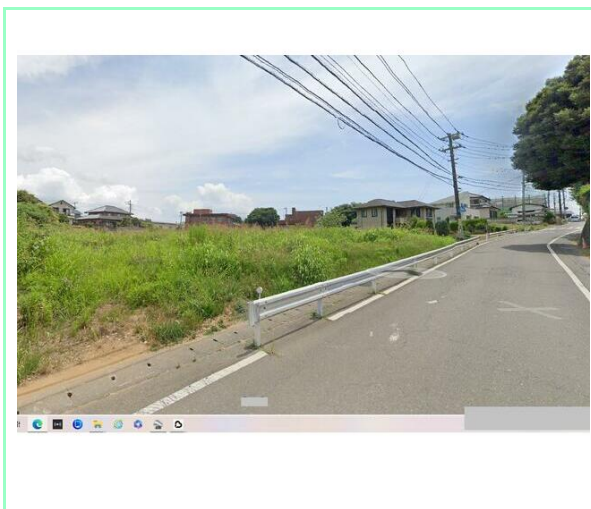
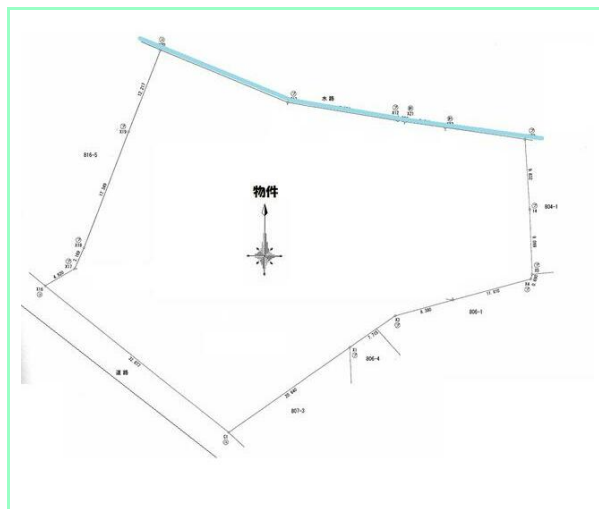
距離2,900m

アパート建設用地に最適です。



地形図等

価格	3,800万円		
坪単価	@6.01万円		
所在地	土浦市下高津3丁目808-1他(地番)		
最適用途	アパート用地		
私道負担面積	用途地域	2種低層	
土地権利	所有権		
引渡し方法	現況渡し		
地目	畑	都市計画	市街化区域
建ぺい率	60%	容積率	150%
法令制限等	なし		
現況	更地	引渡可能時期	即時
備考	南西6.5m公道 接面32.0m 地勢：平坦 北側水路あり、低地状態		
設備特徴	プロパンガス、電気、上水道、下水道、側溝		



※この図面はATBBの物件情報の一部を抜粋して掲載しております。(現況優先) ※入居日・引渡日変更や付帯条件、別途料金が発生する場合がありますのでご確認ください。

茨城県知事免許(3)第6724号

〒305-0061 茨城県つくば市稲荷前10-7 イムブル・エー101

(株)廣瀬エステート

TEL **029-875-7491**
FAX **029-875-7492**

客付会社様へ

手数料

取引態様

媒介

情報公開日