

売地

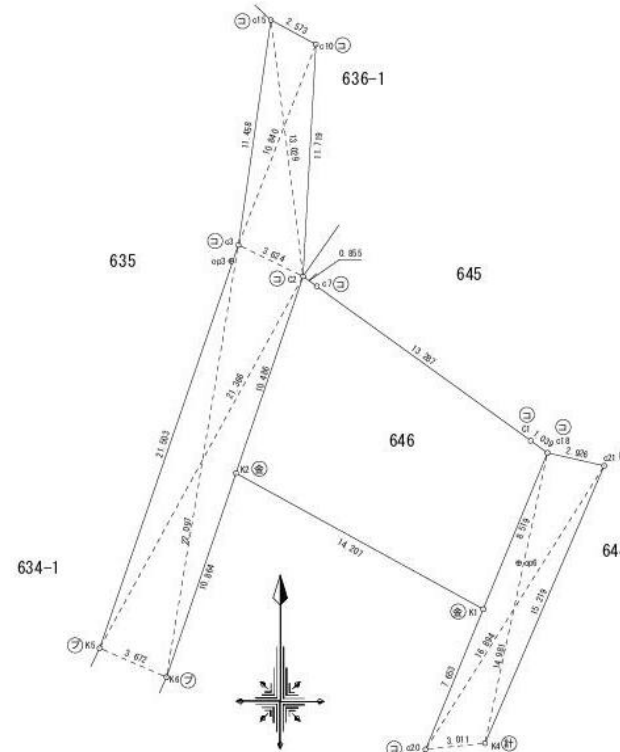
(公簿) 136.23m²

J R 常磐線

土浦駅

距離3,600m

土浦花火大会は、目のまえスター
上下水道引込可能



地形図等

価格	200万円		
坪単価	@4.86万円		
所在地	土浦市粕毛646		
最適用途	住宅用地		
私道負担面積		用途地域	
土地権利	所有権		
引渡し方法	更地渡し		
地目	宅地	都市計画	調整区域
建ぺい率	60%	容積率	200%
法令制限等	なし		
現況	更地	引渡可能時期	即時
備考	セットバック要9.2m 角地：2方道路 東2.6m 公道 接面8.0m 西3.6m 公道 接面10.0m 地勢：平坦 包括承認基準18 (自己用住宅建設可)		
設備特徴	プロパンガス, 電気, 上水道, 下水道		



※この図面はATBBの物件情報の一部を抜粋して掲載しております。(現況優先) ※入居日・引渡日変更や付帯条件、別途料金が発生する場合がありますのでご確認ください。

茨城県知事免許 (3) 第6724号

〒305-0061 茨城県つくば市稲荷前10-7 イムブル・エー101

(株)廣瀬エステート

TEL 029-875-7491
FAX 029-875-7492

客付会社様へ

手数料

分かれ

取引態様
専属専任媒介

情報公開日