

# 売地

(公簿) 6,903.33m<sup>2</sup>

J R 常磐線

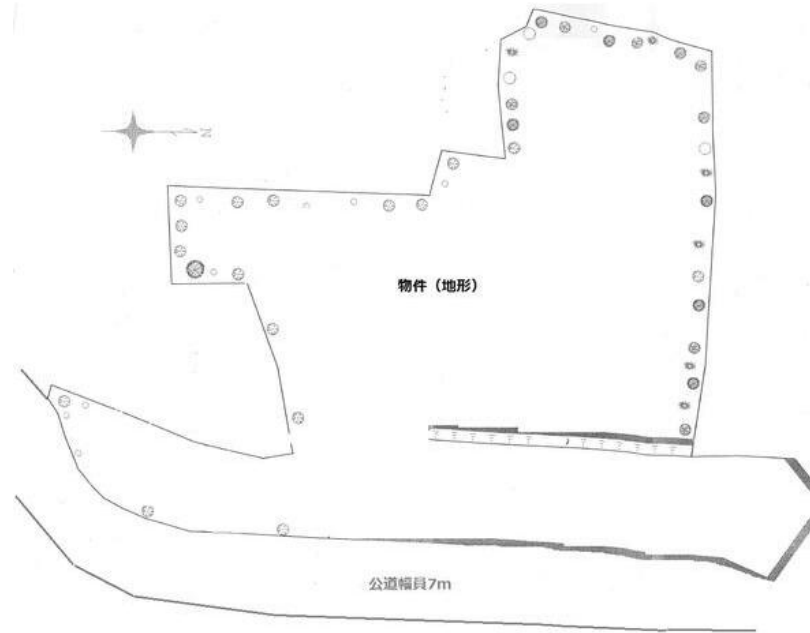
神立駅

距離11,000m

前面道路幅員7mに140m接道

・倉庫・事業所・ヤード可能!

工場



地形図等

価格	1,980万円		
坪単価	@0.95万円		
所在地	かすみがうら市岩坪1206-2 (地番)		
最適用途	事業用地		
私道負担面積		用途地域	
土地権利	所有権		
引渡し方法	現況渡し		
地目	雑種地	都市計画	非線引区域
建ぺい率	60%	容積率	200%
法令制限等	なし		
現況	更地	引渡可能時期	即時
備考	東7.0m 公道 接面140.0m 地勢：雑段 資材置き場・倉庫・事務所・ヤード・キャンプ場、犬の訓練、ドックランに最適環境。☆無指定地域につき多目的利用可能！詳細はお問い合わせください。☆確定測量済。☆固定資産税は年間約46000円。前面道路幅員7mに140m接道。		
設備特徴	電気,側溝,浄化槽		



※この図面はATBBの物件情報の一部を抜粋して掲載しております。(現況優先) ※入居日・引渡日変更や付帯条件、別途料金が発生する場合がありますのでご確認ください。

茨城県知事免許 (3) 第6724号

〒305-0061 茨城県つくば市稲荷前10-7 イムブル・エー101

(株)廣瀬エステート

TEL 029-875-7491  
FAX 029-875-7492

客付会社様へ

手数料

分かれ

取引態様

媒介

情報公開日